

WBS210/WBS510

Наружная базовая станция Wi-Fi 2,4 ГГц / 5 ГГц 300 Мбит/с

Особенности

- Широкий диапазон рабочих частот обеспечивает меньшую интерференцию беспроводного сигнала
- Скорость стандарта N до 300 Мбит/с
- Выбор частоты вещания: 5/10/20/40 МГц
- Настраиваемая мощность передачи
- Два разъёма RP-SMA Female для подключения внешней MIMO-антенны
- Совместимость с параболической антенной TP-Link для передачи сигнала на расстояние до 50 км
- Порт Ethernet 10/100 Мбит/с для пассивного PoE и порт Ethernet 10/100 Мбит/с для дополнительных функций
- Технология TP-Link MAXtream (множественный доступ с разделением по времени) увеличивает пропускную способность и уменьшает задержку, что идеально для приложений PtMP
- Централизованная утилита управления — Pharos Control

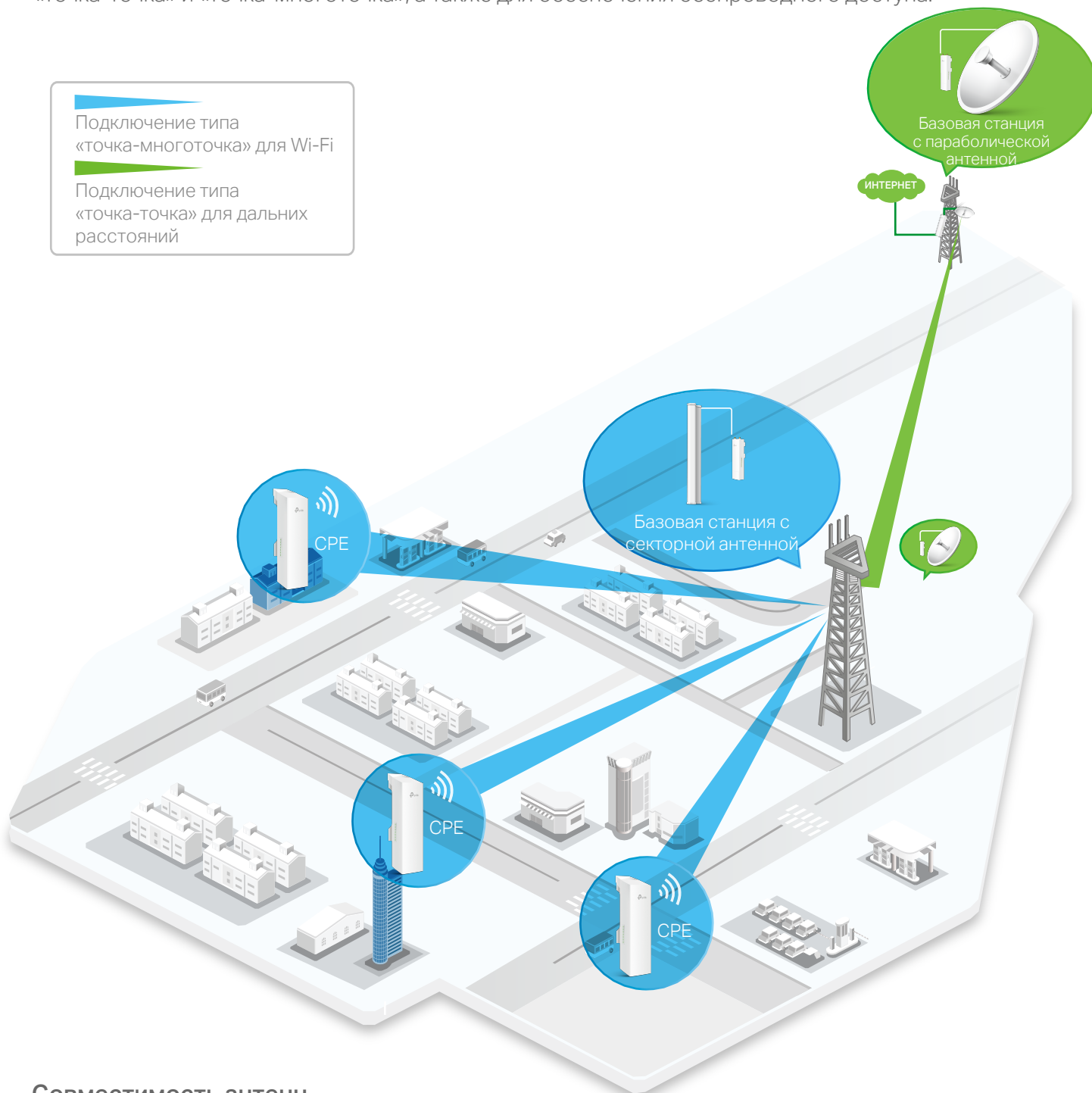


Типичное применение

Наружная базовая станция TP-Link — это устройство для обеспечения наружного беспроводного доступа. Благодаря централизованной утилите настройки и широкому функционалу устройство будет подходящим решением для создания подключения по схеме «точка-точка» и «точка-многоточка», а также для обеспечения беспроводного доступа.

Подключение типа «точка-многоточка» для Wi-Fi

Подключение типа «точка-точка» для дальних расстояний



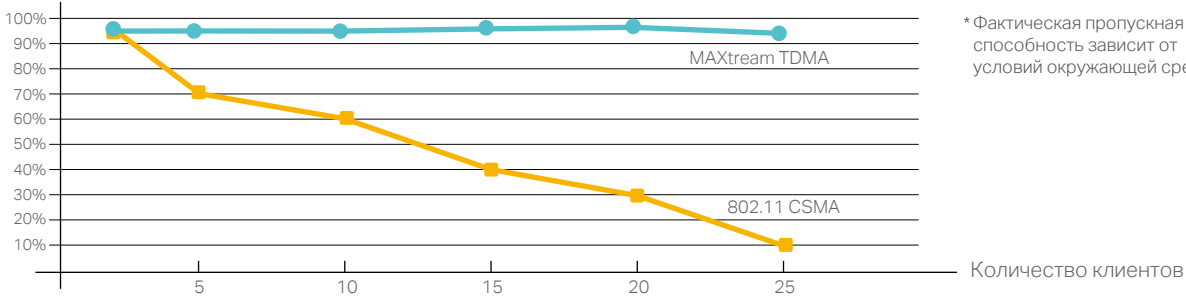
Совместимость антенн

Модель	WBS510	WBS210
Параболич.	TL-ANT5830MD	TL-ANT2424MD
Секторная	TL-ANT5819MS	TL-ANT2415MS

Технология TP-Link MAXstream TDMA

По мере увеличения масштабов сети базовые станции и прочие устройства часто соревнуются за один канал передачи данных, что может снижать пропускную способность сети. Базовая станция Pharos использует технологию MAXstream TDMA, чтобы противодействовать данной проблеме и обеспечивать высокую скорость при увеличении числа клиентов.

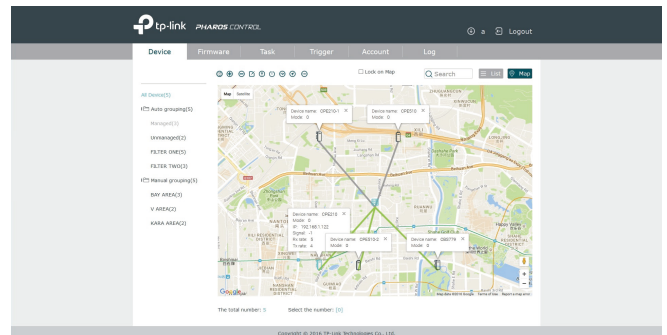
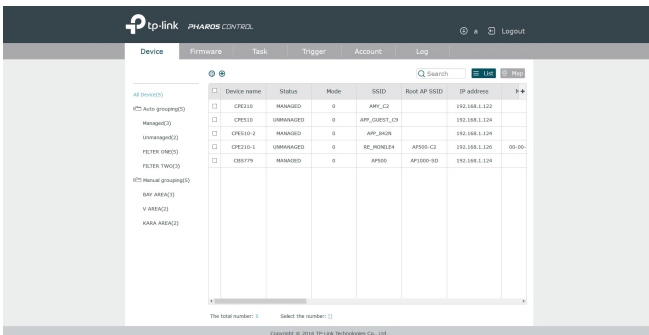
Пропускная способность *



* Фактическая пропускная способность зависит от условий окружающей среды

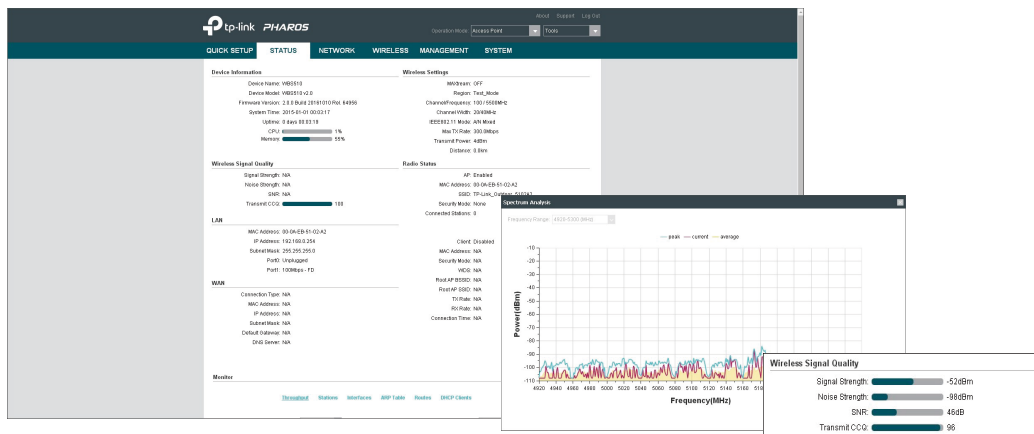
Pharos Control — система централизованного управления

Базовые станции Pharos оборудованы специальным ПО для централизованного управления сетью — Pharos Control, которое позволяет легко управлять всеми устройствами в сети с одного компьютера. Pharos Control позволяет выполнять обнаружение устройств, мониторинг состояния, обновление встроенного ПО и другие функции управления сетью.



PharOS

Удобная веб-система управления позволяет выполнять более точные настройки.



Характеристики

Характеристики			
Модель	WBS210	WBS510	
Описание	2,4 ГГц 300 Мбит/с Наружная базовая станция Wi-Fi	5 ГГц 300 Мбит/с Наружная базовая станция Wi-Fi	
Аппаратные	Процессор	Qualcomm Atheros Enterprise 560 МГц, ядро MIPS 74Kc	
	Память	ОЗУ — 64 МБ DDR2, флеш — 8 МБ	
	Интерфейс	1 экранированный порт Ethernet 10/100 Мбит/с (LAN0/PoE) 1 экранированный порт Ethernet 10/100 Мбит/с (LAN1) 2 разъёма RP-SMA Female 1 терминал заземления 1 кнопка Reset (сброс)	
	Источник питания	Пассивное PoE через LAN0 (+: контакты 4, 5; -: контакты 7, 8) Диапазон напряжения: 16–27 В постоянного тока	
	Размеры (Ш × Д × В)	198 × 74 × 40 мм	
	Защита	Электростатический разряд — до 15 кВ; удар молнии — до 6 кВ	
	Корпус	Стабилизированный пластик ASA для использования на улице Сертификация для защиты от влаги и пыли IP65	
Беспроводное подключение	Стандарты Wi-Fi	IEEE 802.11b/g/n	IEEE 802.11a/n
	Собственный протокол	Режим TDMA (с включённой функцией Pharos MAXtream)	
	Диапазон частот ¹	2,4–2,483 ГГц	5,15–5,85 ГГц
	Скорость Wi-Fi	До 300 Мбит/с (40 МГц, динамически) До 144,4 Мбит/с (20 МГц, динамически) До 72,2 Мбит/с (10 МГц, динамически) До 36,1 Мбит/с (5 МГц, динамически)	
	Мощность передатчика ²	< 20 дБм или < 100 мВт (регулируемая с шагом 1 дБм)	
Программные	Режимы работы	Точка доступа / Клиент / Мост / Ретранслятор / Точка доступа с роутером / Клиент WISP	
	Настройки сети	WAN: Статический/Динамический/PPPoE/L2TP/PPTP LAN: Статический/Динамический/DHCP Переадресация: DMZ/ALG/UPnP/виртуальный сервер/порт триггер Безопасность: межсетевой экран SPI/запрет Ping/VPN/защита от DoS-атак Контроль доступа Статическая маршрутизация Контроль пропускной способности Привязка IP- и MAC-адресов	
	Настройки беспроводного режима	Технология Pharos MAXtream TDMA Режимы 802.11a/n Ширина канала: 5/10/20/40 МГц Автоматический выбор канала Управление мощностью передачи Динамический выбор частоты (DFS) Включение/выключение WDS Безопасность: шифрование WPA/WPA2, WPA-PSK/WPA2-PSK (AES/TKIP), шифрование WEP 64/128/152 бит	

1. Рабочие частоты могут изменяться в зависимости от ограничений стран и регионов, в которых используется устройство.

2. Максимальная мощность передатчика может изменяться в зависимости от ограничений стран и регионов, в которых используется устройство.

Характеристики

Модель		WBS210	WBS510
Описание		2,4 ГГц 300 Мбит/с Наружная базовая станция Wi-Fi	5 ГГц 300 Мбит/с Наружная базовая станция Wi-Fi
Программные	Настройки беспроводного режима	Включение/выключение широкополосного вещания SSID Multi-SSID с тегированием VLAN (только режим точки доступа) Настройка расстояния/ACK Timeout Фильтрация MAC-адресов Расширенные настройки беспроводного модуля: Интервал маяка, порог RTS, порог фрагментации / интервал DTIM / изолирование точки доступа / короткий защитный интервал / Wi-Fi Multimedia	
	Управление	Обнаружение и удалённое управление через Pharos Control Веб-интерфейс управления HTTP/HTTPS Системный журнал SNMP Agent(v2c) Ping Watchdog Динамический DDNS SSH-сервер	
	Системные инструменты	Индикаторы: мощность сигнала/помехи/передача CCQ/процессор/память Мониторинг: пропускной способности/станций/интерфейсов/ARP/WAN/DHCP Анализ спектра Тестирование скорости Ping Трассировка	
	Оптимизация на системном уровне	WBS210: 802.11b/g/n — передача по технологии Beamforming WBS510: 802.11a/n — передача по технологии Beamforming Оптимизированный IGMP Snooping/Proxu для мультикаст-приложений Аппаратный Watchdog	
Прочее	Сертификация	CE, FCC, RoHS, IP65	
	Комплект поставки	Наружная беспроводная базовая станция Адаптер Passive PoE 24 В, 1 А Комплект для монтажа на мачту Кабель питания переменного тока Руководство по быстрой настройке	
	Системные требования	Microsoft Windows 98SE, NT, 2000, XP, Vista™ или Windows 8, Windows 7, MAC OS, NetWare, UNIX или Linux. Примечание: для лучшего пользовательского опыта рекомендуем использовать один из следующих браузеров: Google Chrome, Safari или Firefox. Не рекомендуется использовать Internet Explorer.	
	Параметры окружающей среды	Рабочая температура: -40...+70 °C Температура хранения: -40...+70 °C Влажность воздуха при эксплуатации: 10–90% без конденсата Влажность воздуха при хранении: 5–95% без конденсата	

Характеристики

Адаптер PoE	Размеры	110 × 57 × 33,5 мм
	Входное напряжение	100–240 В переменного тока при 50/60 Гц
	Входной ток	Максимум 0,8 А при 100 В переменного тока
	Выходное напряжение	24 В постоянного тока (+: контакты 4, 5; -: контакты 7, 8)
	Выходной ток	Максимум 1,0 А
	Эффективность	> 80%
	Интерфейсы	1 разъём переменного тока с заземлением 1 экранированный порт Ethernet 10/100/1000 Мбит/с (питание + данные) 1 экранированный порт Ethernet 10/100 Мбит/с (данные)
	Индикатор питания	0–0,8 А: зелёный 0,8–1,0 А: красный
	Сертификация	CE/FCC/UL/IC/GS/PSB/C-tick/SAA/S-Mar/PSE